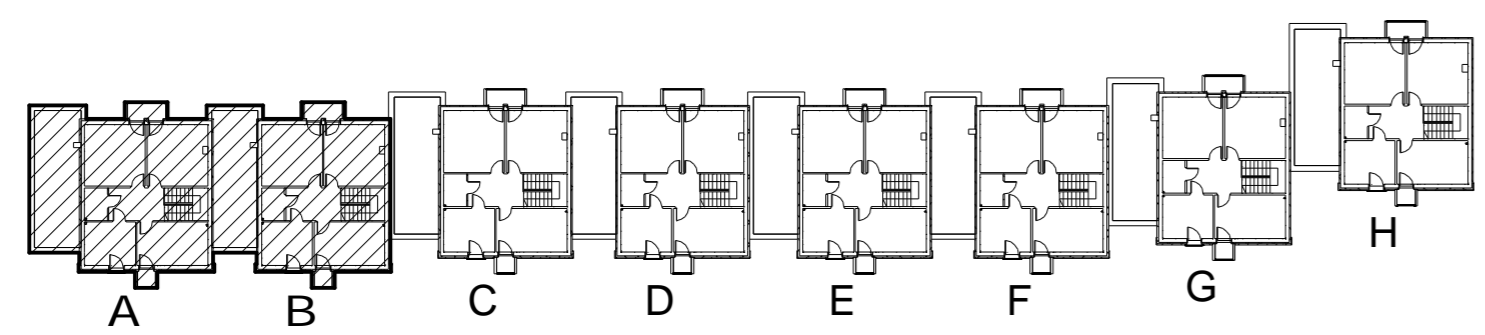


UWAGA :
 WYMIARY ZEWNĘTRZNE OKIEN PODANO W ŚWIETLE OŚCIEŻY
 ZEWNĘTRZNE I WEWNĘTRZNE WYMIARY DRZWI W ŚWIETLE OŚCIEŻNICY



Przedsiębiorstwo Projektowo Usługowo Handlowe ART-DESIGN		
Temat : Projekt wykonawczy zespołu domów jednorodzinnych szeregowych, Gliwice ul. Kielecka 17	Skala : 1:50	Data : 02.2008 r.
Temat rysunku : Rzut piętra - segmenty A i B	Nr rysunku : 03	
Projektował : mgr inż. arch. Jacek Burdziński upr. bud. 521/90	Opracował : mgr inż. arch. Grzegorz Krajewski	
Sprawdzał : mgr inż. arch. Maciej Laskowski upr. bud. 217/90		